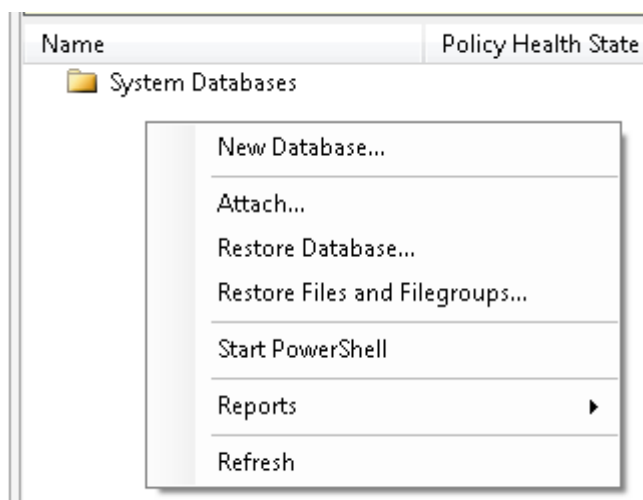


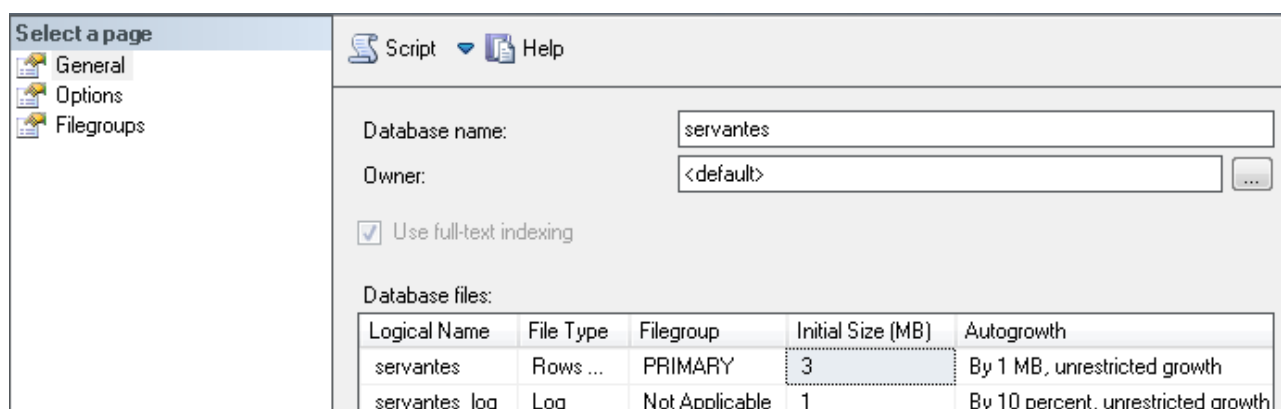
Adatbázis létrehozása

- 1, Indítsuk el az SQL Server Management Studio programot
- 2, Hozzunk létre egy új adatbázist

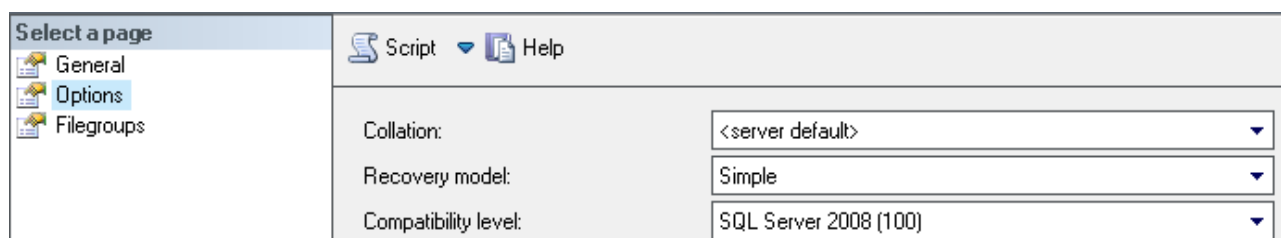
- ▷ Databases
- ▷ Security
- ▷ Server Objects
- ▷ Replication
- ▷ Management



- 3, Írjuk be az adtbázis nevét



- 4, A Recovery model-t állítsuk Simple-re



- 5, Mentjük el és ez lesz a végeredmény

Name	Policy Health State	Recovery Model
System Databases		
servantes		Simple