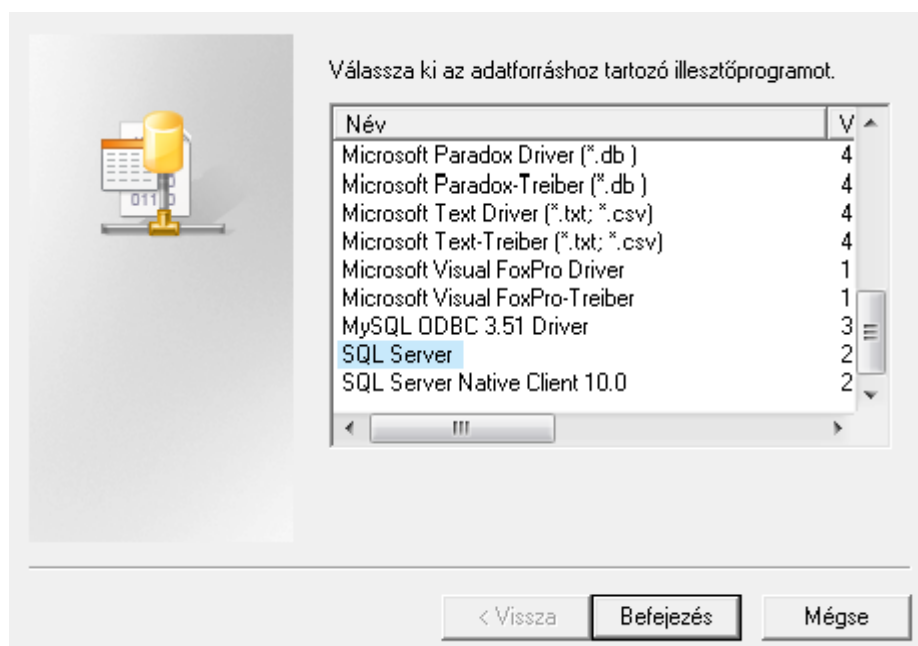


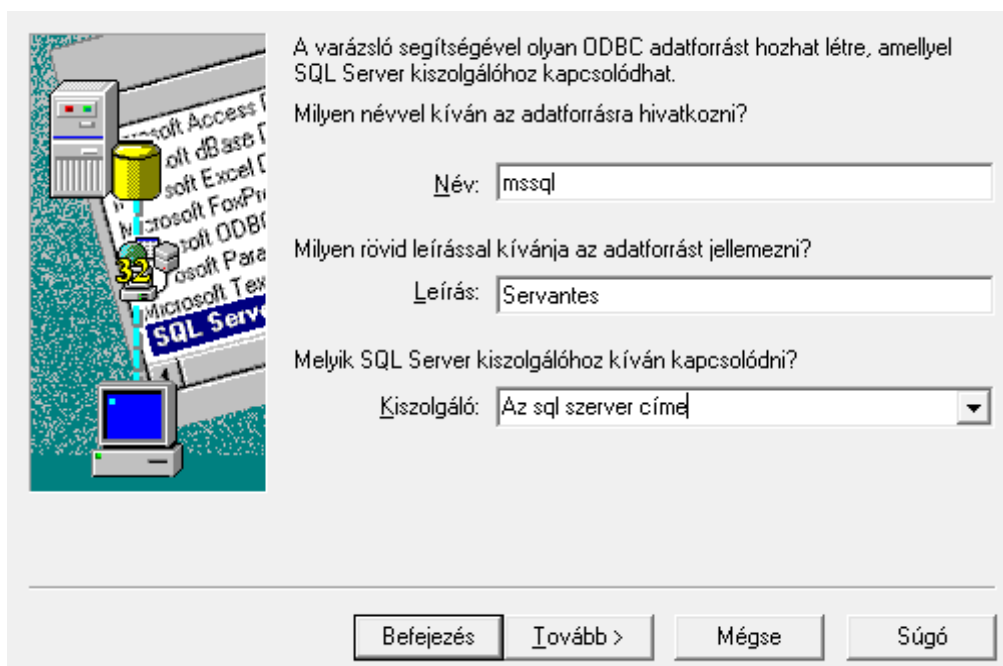
ODBC driver létrehozása

Vezérlőpult->Felügyeleti eszközök -> ODBC adatforrások-> Hozzáadás gomb
ekkor az adatforrások közül kiválasztjuk a SQL Server illesztőprogramot



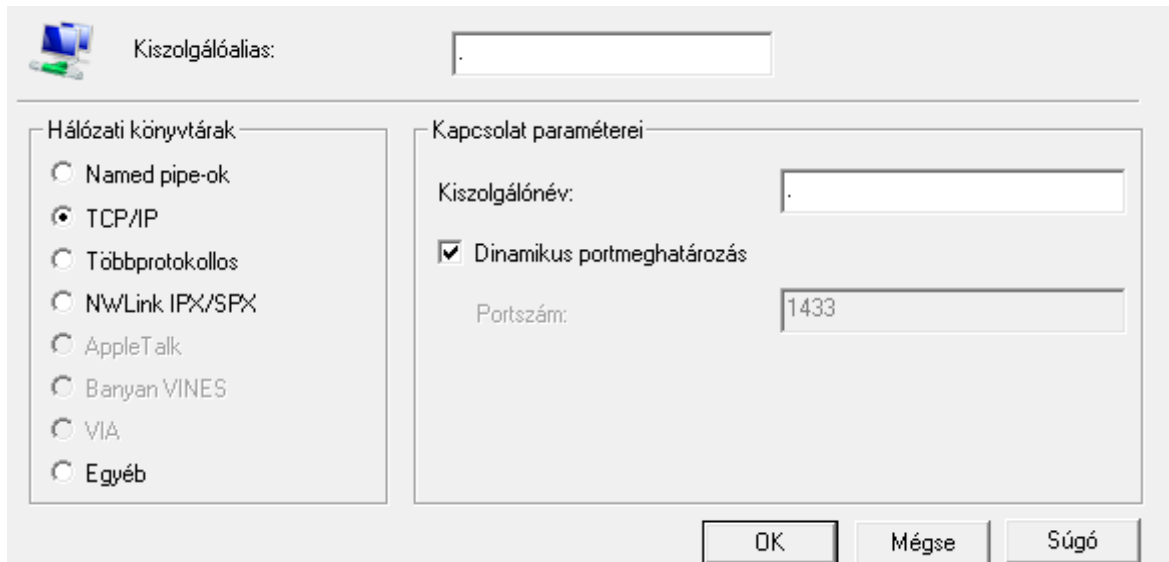
Ennek beállításai, az SQL server kiszolgáló címe ami lehet

- server ipcíme
- server ipcíme\instancename
- server neve
- server neve\instancename
- lokális telepítés esetén (localhost) vagy .



Ezután ügyfél beállítása gombra klikkelve a hálózati csatornát kell beállítani. Ami lehet:

- Named pipe-ok
- TCP/IP (Ennél a beállításnál a portt dinamikusán a 1433. Ha ettől eltérő porton érhető el az sql szerver akkor felülírandó)



Kiszolgálóalias: .

Hálózati könyvtárak

- Named pipe-ok
- TCP/IP
- Többprotokollós
- NWLink IPX/SPX
- AppleTalk
- Banyan VINES
- VIA
- Egyéb

Kapcsolat paramétereit

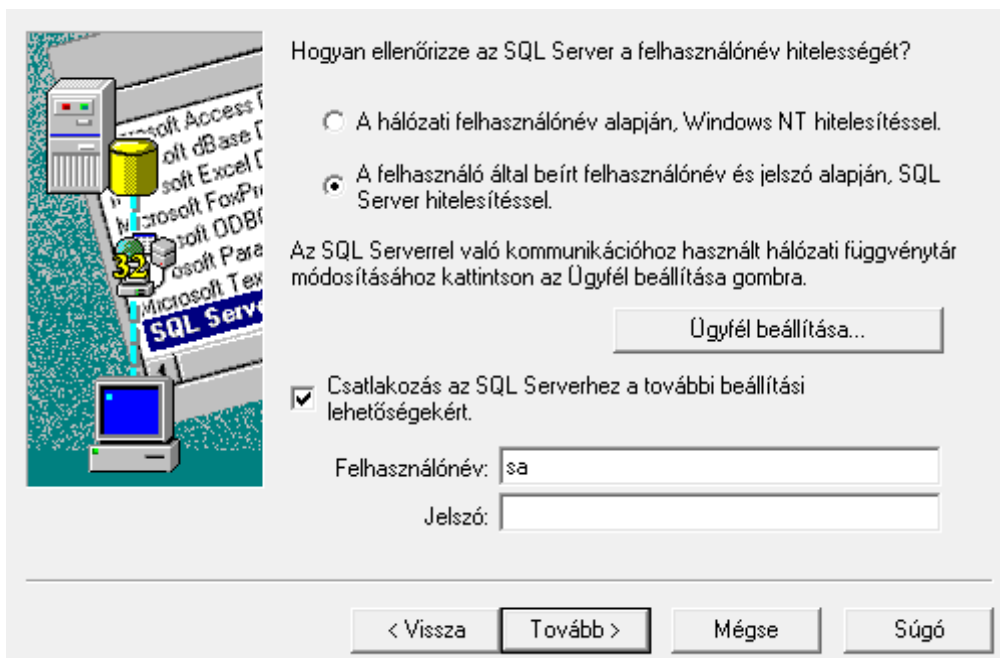
Kiszolgálónév: .

Dinamikus portmeghatározás

Portszám: 1433

OK Mégse Súgó

A csatlakozáshoz sql hitelesítés szükséges. A kapcsolat további beállításához és teszteléséhez a felhasználónév és jelszó megadása után tudunk hozzáférni.



Hogyan ellenőrizze az SQL Server a felhasználónév hitelességét?

- A hálózati felhasználónév alapján, Windows NT hitelesítéssel.
- A felhasználó által beírt felhasználónév és jelszó alapján, SQL Server hitelesítéssel.

Az SQL Serverrel való kommunikációhoz használt hálózati függvénytar módosításához kattintson az Ügyfél beállítása gombra.

Ügyfél beállítása...

Csatlakozás az SQL Serverhez a további beállítási lehetőségekért.


Felhasználónév: sa

Jelszó:

< Vissza Tovább > Mégse Súgó

A kapcsolat beállításait alapértelmezetten az alábbiak szerint kell beállítani

1. lépés



Az alapértelmezés szerinti adatbázis:

master

Mellékelt adatbázisfájl:

Ideiglenes tárolt eljárások létrehozása az előkészített SQL kifejezésekhez és a tárolt eljárások elengedése:

Csak a kapcsolat bontásakor.

A kapcsolat bontásakor, valamint kapcsolat közben.


ANSI idézőjelezett azonosítók használata.

ANSI nullértékek, kitöltő karakterek és figyelmeztetések használata.

A feladatátvételi SQL Server használata, ha az elsődleges SQL Server nem érhető el.

< Vissza **Tovább >** Mégse Súlyó

2. lépés



Az SQL Server rendszerüzeneteinek nyelve legyen:

English

Adatok titkosítása erős titkosítással

Karakteradatok konverziója

Pénznemek, számok, dátumok és időpontok megjelenítése a területi beállítások alapján.

Naplófájl a hosszú ideig futó lekérdezések mentéséhez:

Tallózás...

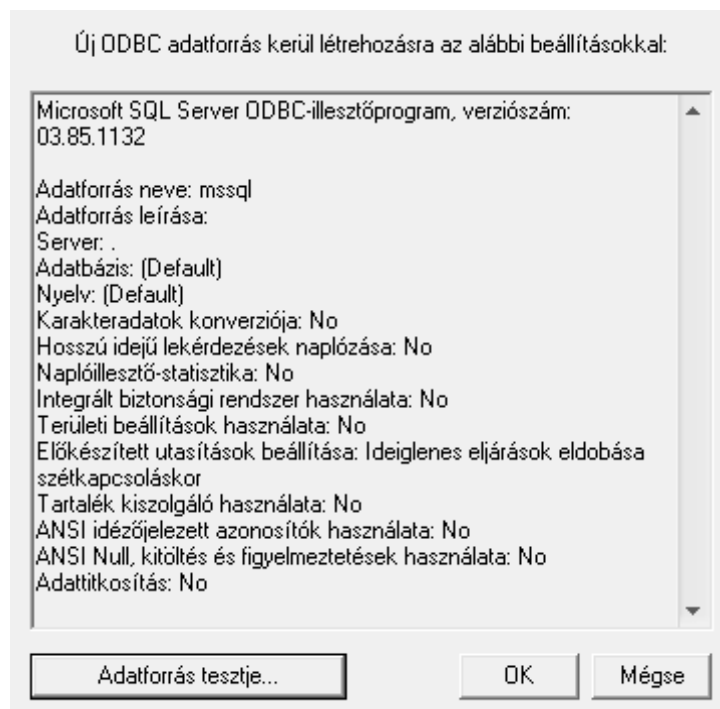
Hosszú lekérdezés ideje (ezredmásodperc): 30000

Naplófájl az ODBC illesztőprogram statisztikáinak mentéséhez:

Tallózás...

< Vissza **Befejezés** Mégse Súlyó

Befejezőként a következő képernyő kapjuk



A kapcsolat tesztelése

