

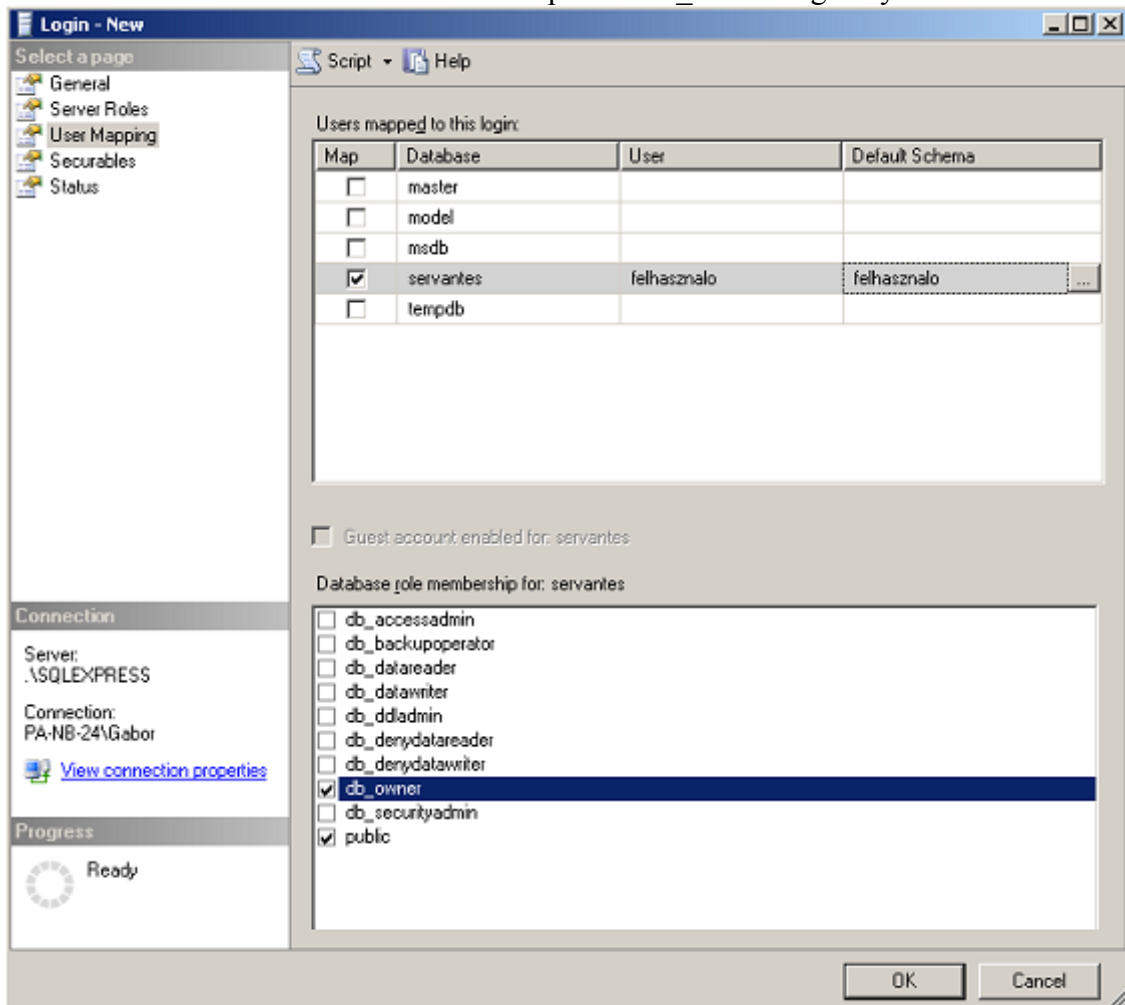
## Adatbázis áthelyezése

1. Vagy új adatbázis létrehozása az új szerveren és visszatöltés mentésből vagy átmásolni az adatbázis fájlokat és csatolni.
2. Az adatbázisból a userekhez tartozó view-ek törlése a 'system view' mappa kivételével
3. Az adatbázisból a userek törlése a **dbo,guest,INFORMATION\_SCHEMA,sys felhasználók kivételével**
4. Az adatbázisból a shema-k törlése a **dbo,guest,INFORMATION\_SCHEMA,sys,db\_\*** shema-k kivételével
5. A server security a felhasználók hozzáadása (ugyan olyan néven mint a másik szerveren voltak)

The screenshot shows the 'Login - New' dialog box in SQL Server Enterprise Manager. The dialog is for creating a new login. The 'Login name' field contains 'felhasznalo'. The 'Authentication' section has 'SQL Server authentication' selected. The 'Password' and 'Confirm password' fields are filled with dots. The 'Enforce password policy' checkbox is checked. The 'Default database' is set to 'master' and the 'Default language' is '<default>'. The 'Connection' section shows the server as '\SQLXPRESS' and the connection as 'PA-NB-24\Gabor'. The 'Progress' section shows a 'Ready' status.

írjuk be a felhasználó nevét majd válasszuk az "SQL server authentication"-t és írjunk be egy jelszót és vegyük ki a pipát az "Enforce password policy" mellől.

6. A user mappingnál engedélyezni kell az adatbázis a usernek, a Default schema hoz írjuk be a User nevét és Database role membership-nál a db\_owner engedélyezzük.



7. A terminálokon az ODBC adatforrások között mssql hivatkozást át kell állítani az új szerverre.