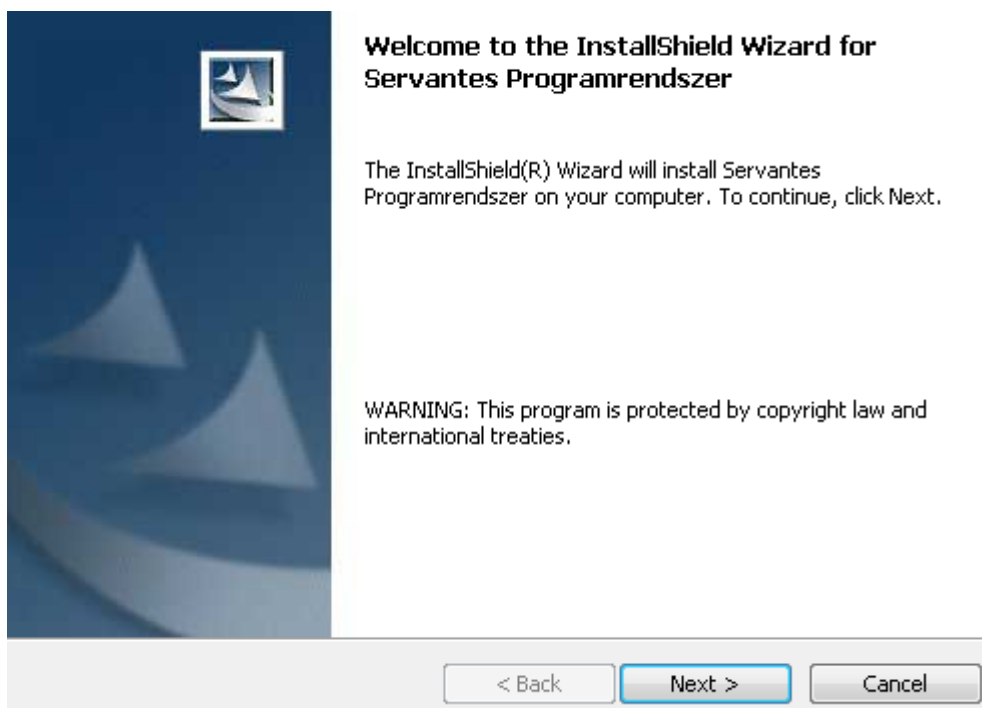


Servantes programrendszer telepítése

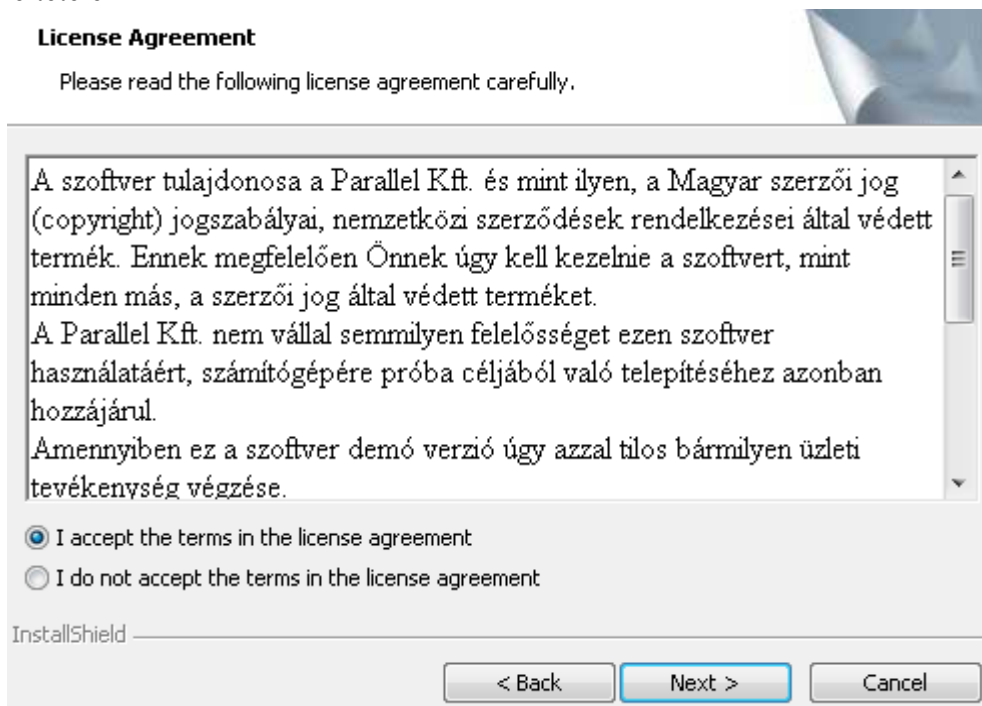
A telepítés menete:

1. Üdvözlő képernyő



„Következő”

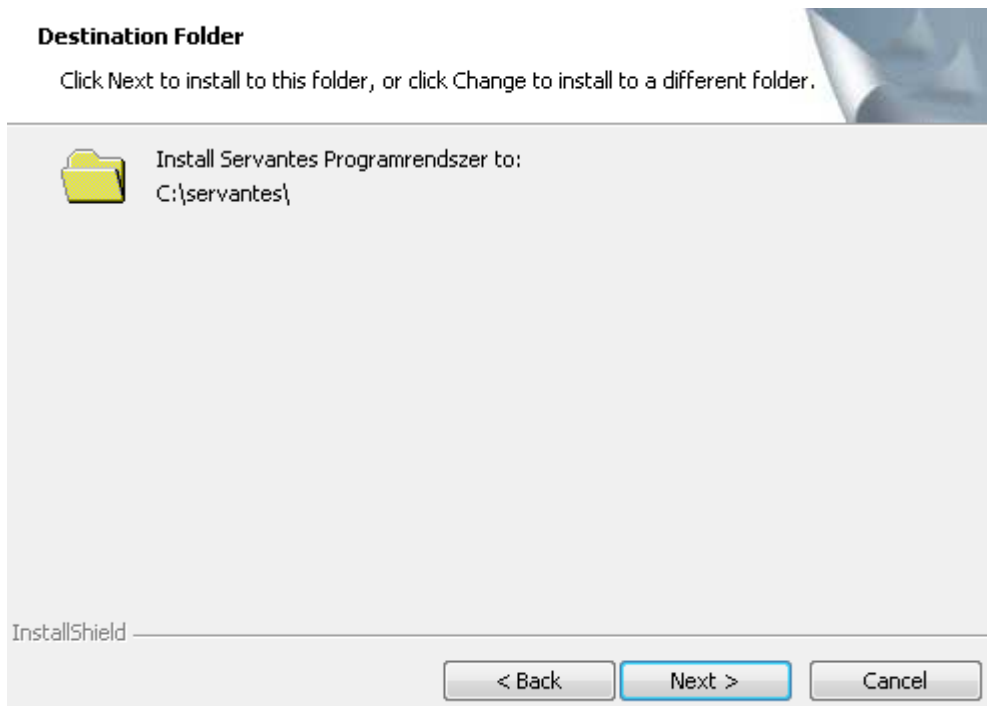
2. Licence feltételek



Fogadjuk el a licence feltételeket.

„Következő”

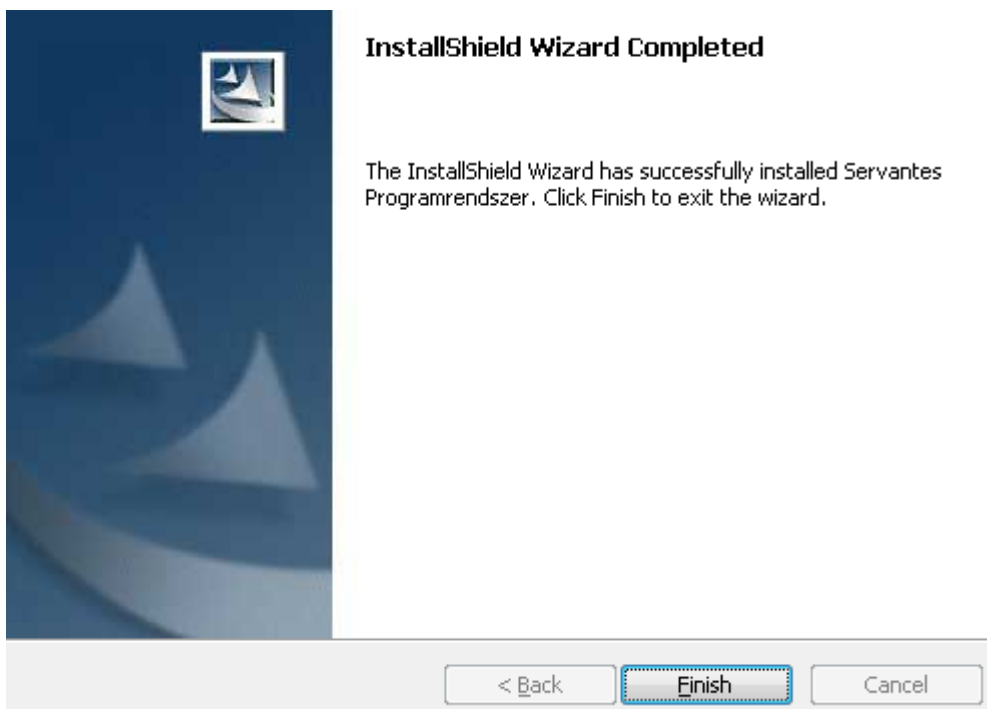
3. Telepítés könyvtára



Egységesen minden gépen a „[C:\servantes](#)” könyvtárba települ
„Következő”

4. Telepítés

5. Befejezés



„Befejezés”

A telepítés végeztével az asztalon megjelenik a



Servantes
Programrendszer parancsikon.

Frissítés beállítása

Indítsuk el a parancsikon segítségével a programot.

Az Indítópult program



Innen indíthatóak

- a rendszer moduljai
- a frissítés és a frissítési beállítások
- a cég kiválasztás kezelése
- a regisztráció állományok telepítése

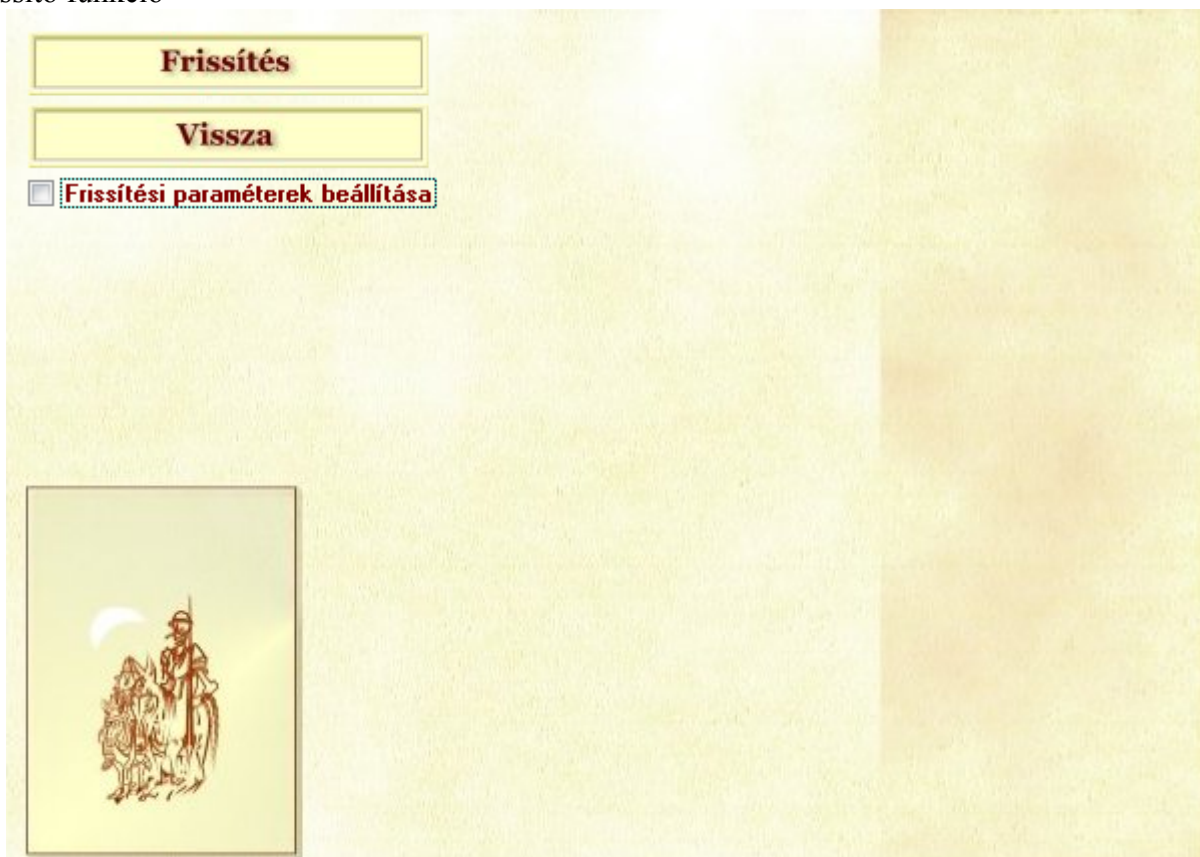
Válasszuk a „Beállítás” funkciót

Indítópult → Beállítás

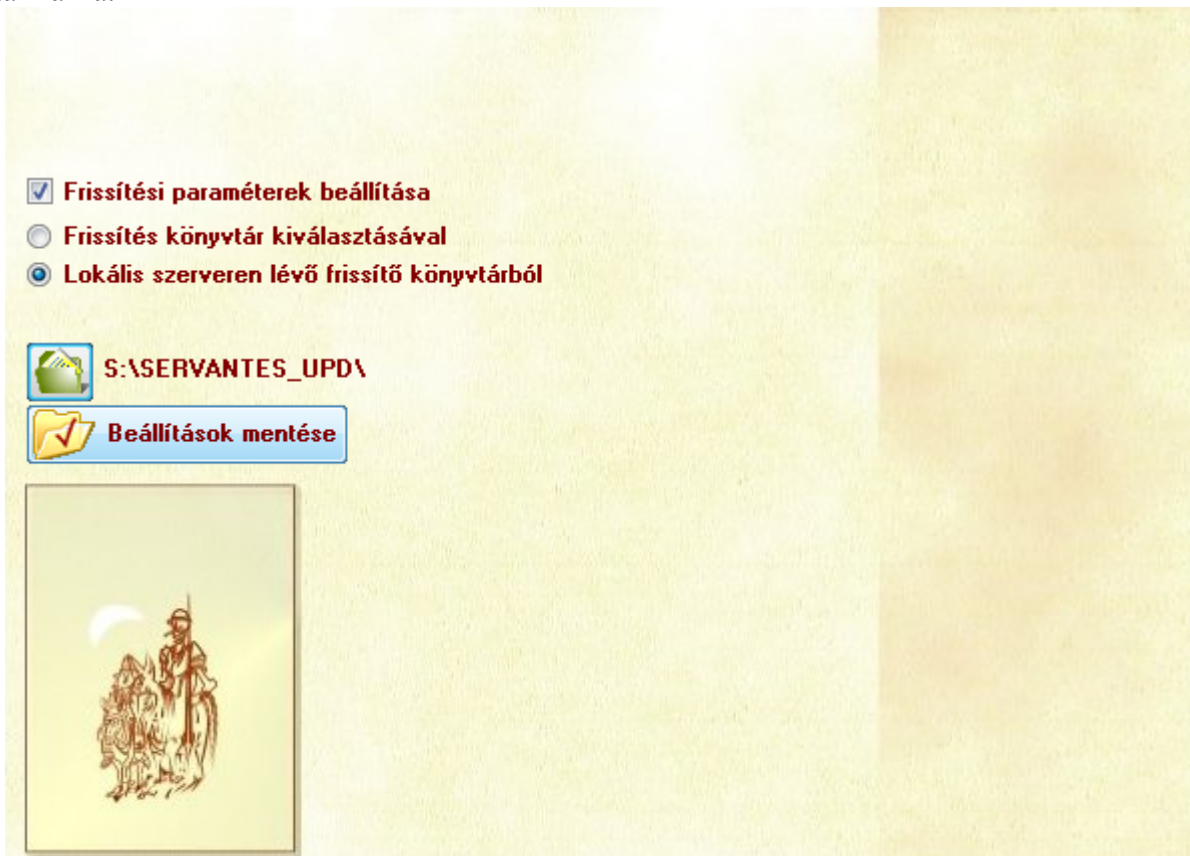


Válasszuk a „Frissítés” funkciót.

Frissítő funkció

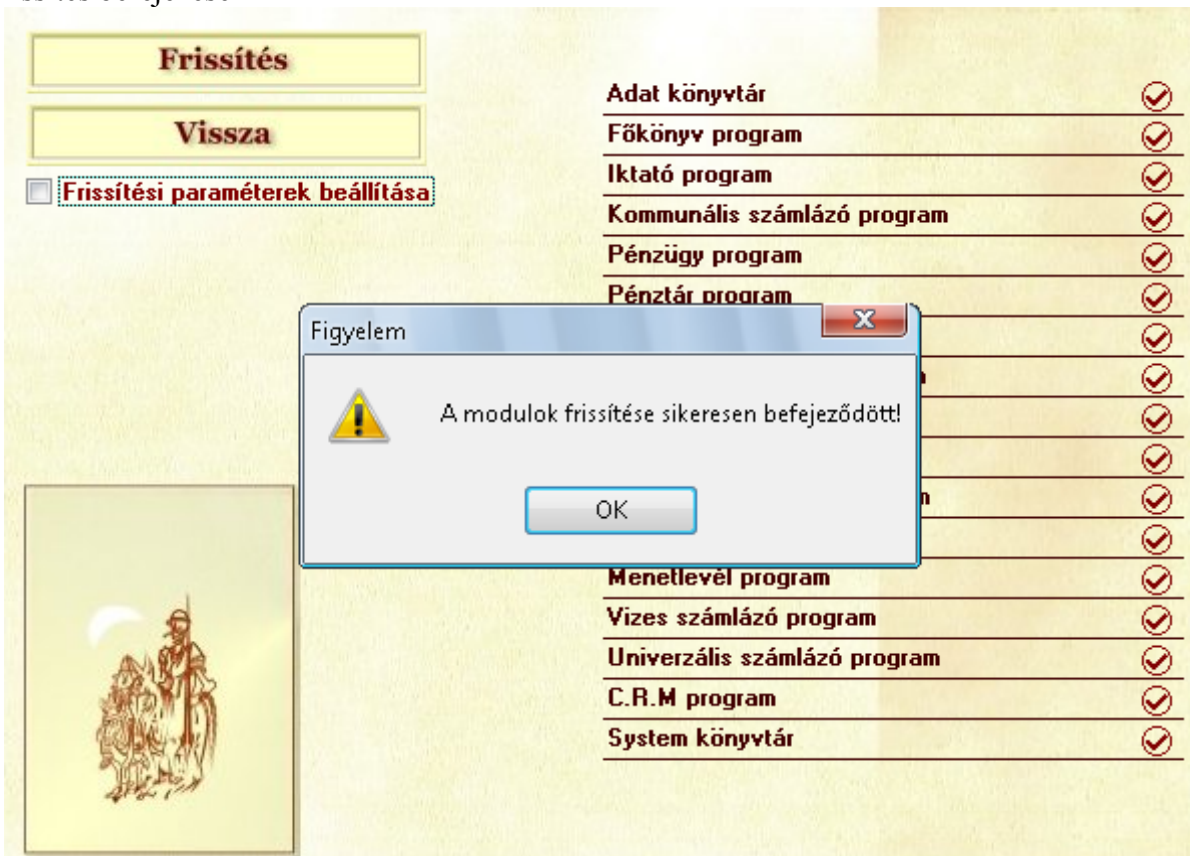


Először be kell állítani a „Frissítési paraméterek beállításán” belül azon könyvtárat ami a frissítés-t tartalmazza.




A Beállítások mentése után elindíthatjuk a Frissítést. A frissítés megkezdése előtt ki kell lépni minden Servantes modulból de erre a frissítő is figyelmeztet.

A frissítés befejezése



Regisztrálás

Indítópult → Beállítások → Regisztráció

Kapacitás	Regisztrálás	Telepítendő regisztráció
<p>Ön most az Servantes Ügyviteli Rendszer regisztrálását végzi a Parallel Kft. -től kapott regisztrációs fájlok segítségével!</p> <p>Ha a regisztrációs fájlok az (A:\) lemezen találhatóak: - tegye a lemezt a meghajtóba, Ha a regisztrációs fájlok más útvonalon találhatóak: - állítsa be a fájlok útvonalát a könyvtárválasztó gomb segítségével, majd lépjen a Tovább gomb lenyomásával a következő képernyőre!</p> <p>Tel: 273-3310 Fax: 273-3311 Mobil: 0620 9340-661 Email: parallel@parallel.hu Web: www.parallel.hu</p> <p>A regisztrációs fájlok útvonala:</p> <p> C:\REGISZTRÁCIÓ\</p>		
Mégsem		Tovább >>

Válaszuk ki azt a könyvtárat ahova a regisztrációs fájlokat mentettük. „Tovább”

A regisztrációs fájl tartalma


Kapacitás	Regisztrálás	Telepítendő regisztráció
Felhasználói jog: PARALLEL KERESKEDELMI KFT.		Kód:
Modul	Használat	Felhasználók
Főkönyv	2010.12.31	5
Iktatás	2010.12.31	5
Számlázás	2010.12.31	5
Pénzügy	2010.12.31	5
Pénztár	2010.12.31	5
Eszköz	2010.12.31	5
Vezetői információ	2010.12.31	5
Ügyfélszolgálat	2010.12.31	5
Távhő	2010.12.31	5
Raktár	2010.12.31	5
Bér	2010.12.31	5
<input checked="" type="checkbox"/> Regisztrációs fájlok másolása az update könyvtárba is. (ha elérhető)		
Mégsem		Rendben



„Rendben”

Megjegyzés: itt van egy lehetőség arra, hogy a regisztrációs adatokat frissítési könyvtárba bemásoljuk így a többi terminálon nincs szükség a regisztrálás folyamatára.

Cégkiválasztás kezelés

Indítópult → Beállítások → Cégkiválasztás

	Cégnév	Adatbázis	Sz.
	A cég neve	adatbázis neve	1

 Felvitel  Kilép

Itt tudjuk felsorolni azokat az adatbázisokat amik erről a terminálról elérhetőek.